

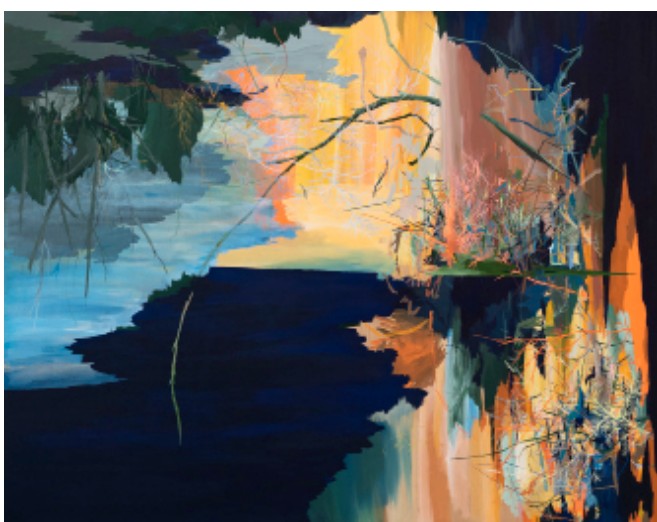
rita fischer

EXTATIQUE

Curaduría: Manuel Neves

19 de junio - 31 de julio de 2021

Apertura sábado 19 de junio, de las 15hrs à las 20hrs



Rita Fischer, *Sin título*, 2021. Temple sobre tabla de madera, 110 x 140 cm.
Courtesy de la artista y Xippas.

Xippas se complace en presentar por primera vez en su galería de París a la artista uruguaya Rita Fischer. Bajo el título *Extatique*, esta exposición realizada especialmente para París presenta un conjunto inédito de pinturas realizadas por la artista entre el 2020 y el primer semestre de 2021, durante los largos meses de aislamiento en el campo uruguayo. Curada por Manuel Neves, la exposición exhibirá una serie de gouaches sobre papel y, en un formato más grande, una serie de temples sobre paneles de madera.

“Esta serie de obras se pueden entender como el resultado y a la vez el cumplimiento de un ciclo de más de diez años de exploraciones y experimentaciones estético-formales y sus posibles significantes narrativos.

Este momento creativo comienza a finales de 2008, durante su larga residencia de más de diez años en París y Berlín, siendo su primer resultado la exposición *Deriva*, en la Galerie Jeune Création de París en junio de 2009.

En ese proyecto, la artista abandonaba la utilización de la

imagen fotográfica como modelo, que definía la visualidad de sus obras y a la vez la conectaba de alguna forma con la realidad, para abordar la experimentación en un espacio incierto de representación, orientándose hacia la abstracción, es decir hacia la ambigüedad y lo enigmático, que es el significado más básico de esa palabra.

Aunque en su visualidad, en estas obras no se puede distinguir claramente lo figurativo y lo abstracto, mantienen una sutil relación con el paisaje y la naturaleza.

En esta nueva serie de obras, la artista experimenta con la técnica tradicional del temple al huevo sobre paneles de madera. En esta técnica, los pigmentos se disuelven en yema de huevo, que funciona como un aglutinante ideal al tener equilibrado materia grasa y agua. Si bien, el temple este asociado al mundo bizantino, el medioevo o el renacimiento, era junto con la encáustica utilizado desde la antigüedad en el arte egipcio. La rigidez de la madera y la ausencia de brillo que esta técnica aporta, proyectan una sensación de estabilidad y solidez.

Al mismo tiempo, la palabra temple evoca un sentido de medida y equilibrio, porque en su origen deriva de la expresión italiana *pittura a tempera*, que a su vez proviene de la palabra latina *tempera*, que significa *mescolare nelle giuste proporzioni*, es decir, mezclar en las proporciones correctas y deseadas.

En relación con obras anteriores, la paleta manejada aumenta su variedad tonal y complejidad cromática y se utiliza para representar elementos de la naturaleza: plantas, ramas, hojas o cortezas de árboles. Estos detalles figurativos se podrían asociar a una renovada aproximación a la tradición del paisaje, aunque en estas obras, el horizonte y la perspectiva, componentes fundamentales que definen este género, no están presentes.

Así la artista profundiza sus indagaciones con la

representación de la naturaleza estableciendo una posible conexión con cierta tipología vegetal autóctona que se puede reconocer en la paleta de colores elegidos -marrones, verdes, naranjas o terracotas-, y a la vez por algunos elementos figurados como las espinas. Estos rasgos sugieren las formas y el aspecto general de los singulares montes de espinillos, que conforman los montes nativos del campo uruguayo y que además se caracterizan por ser extremadamente densos, cerrados y sombríos.

Pero esas representaciones o signos, lejos de una búsqueda realista, no consuman una representación cabal de esos montes y la sensación de simbiosis que podemos sentir frente a la naturaleza no parece cumplirse.

Por el contrario, estos signos se conectan y se complementan a elementos puramente abstractos, como lo son las grandes manchas y planos de color que ocupan un espacio importante en estas obras.

La imagen construida por la artista, de una extrema ambigüedad semántica, genera un clima de incertidumbre, perplejidad y deseo.

Pero a la vez, cuando nos detenemos y descansamos nuestra mirada en esas escenografías herméticas e inestables, habitadas de conflictos y tensiones, lentamente una sensación comienza a invadirnos: la sensación de ser testigos de una epifanía, que revela una singular belleza.

Rita Fischer está habitada por la idea que el artista genera situaciones que desconoce, y así las imágenes que construye son el anhelo y a la vez la negación de una presencia, generando un evento en permanente latencia, y en un tiempo suspendido.”

Manuel Neves

Rita Fischer nació en Young, Uruguay, en 1972.

Entre los años 2000 y 2012 vivió y trabajó en París y Berlín. Actualmente reside en Montevideo, Uruguay.

Ha obtenido numerosos premios internacionales, tales como: Segundo Premio Nacional “Linda Kohen” (Uruguay, 2018); FEFCA Scholarship Fund Prize for artistic creation (Uruguay, 2012); Salon de Montrouge Prize (France, 2005); Premio Paul Cézanne (Uruguay, 2000); Primer Premio Internacional del Mercosur, ArteBA (Buenos Aires, 2000), entre otros.

Su trabajo ha sido seleccionado para varias exposiciones individuales y colectivas, entre las que se destacan: “Vislumbrar extático”, Xippas Montevideo, Uruguay (2019); “Umbral”, Museo Solari, Fray Bentos, Uruguay (2018); “Sharing the Beauty”, China Millennium Monument Museum, Beijing, China (2017); “NOVUS”, Espacio de Arte Contemporáneo EAC, Montevideo, Uruguay (2017), “Ningun Lugar”, Fundación Atchugarry, Punta del Este, Uruguay y Museo Nacional de Artes Visuales, Montevideo, Uruguay (2013), “Deriva”, Galerie Jeune Création, Paris, France (2009).

Participó en Bienal Sur, Buenos Aires, Argentina (2019); en la Segunda Bienal de Montevideo «500 años de futuro».

CONTACTO DE PRENSA

Olga Ogorodova
press@xippas.com
+33 1 40 27 05 55

XIPPAS PARIS

108 rue Vieille du Temple 75003 Paris
paris@xippas.com www.xippas.com
Martes-Viernes: 10 - 13hrs / 14 - 19hrs
Sábados: 10 - 19hrs
@xippasgalleries #xippasgalleries

